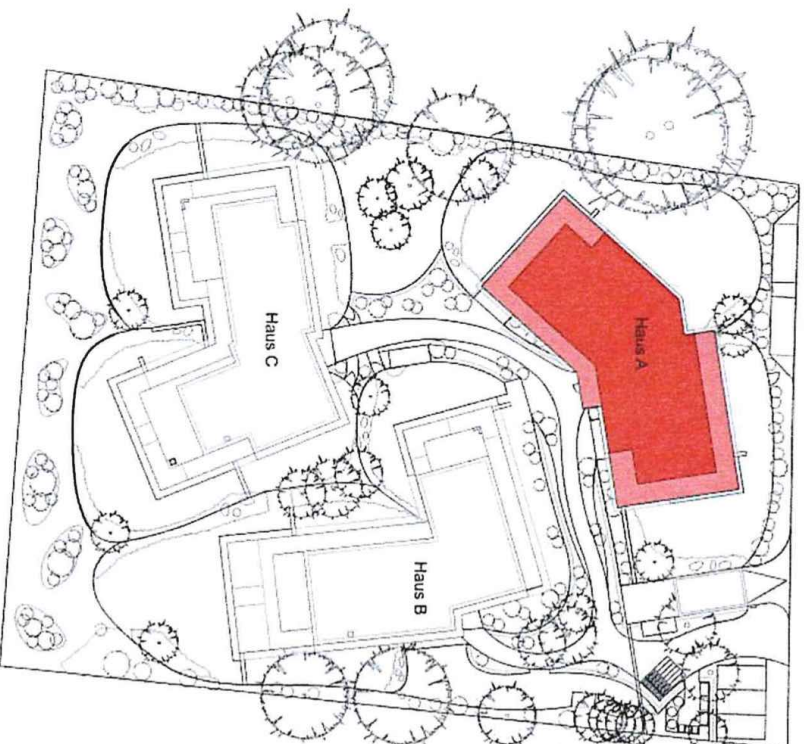


1622 Neubau 3 Mehrfamilienhäuser mit AEH  
Fichtenrain 94 in 4106 Thewil  
Wertquoten-Berechnung

Haus A



Wohnung A5

Wohnung A3 + A4

Wohnung A1 + A2

Autoeinsteihalle + Keller + Hobbyraum

Die Flächen der Wohnungen sind auf dem Stand der bewilligten Planänderung-Bauangebotsplanung vom 27.07.20 im Massstab 1:100 ermittelt.  
Es wurden sämtliche, dem aktuellen Planungsstand entsprechenden Konstruktionsstärken berücksichtigt.

Objektbeschreibung	Raumgrösse m2 /Stk.	Gewichtung	anrechenbare Fläche	Ideelle Fläche m2	Total	Wertquote
<b>Wohnung A5</b>						
<b>Attikawohnung 5.5 Zimmer</b>	169.73	100%	169.73	169.73		
Autikaterasse TA5.1+TA5.2	159.44	33%	52.62	52.62		
Keller KA5	15.25	25%	3.81	3.81	233.67	74
Hobbyraum HA5 (ohne Fenster)	15.02	50%	7.51	7.51		3
Autoeinstellplätze: PA5.1 + PA5.2	2	2%	0.04			4
						81 /1000
<b>Wohnung A4</b>						
<b>4.5 Zimmer, Obergeschoss (inkl. Wintergarten WA4)</b>	120.69	100%	120.69	120.69		
Balkon BA4	20.80	50%	10.40	10.40		
Keller KA4	9.38	25%	2.35	2.35	140.21	51
Hobbyraum HA4 (ohne Fenster)	13.55	50%	6.78	6.78		3
Autoeinstellplätze: PA4.1 + PA4.2	2	2%	0.04			4
						58 /1000
<b>Wohnung A3</b>						
<b>4.5 Zimmer, Obergeschoss (inkl. Wintergarten WA3)</b>	121.00	100%	121.00	121.00		
Balkon BA3	20.80	50%	10.40	10.40		
Keller KA3	9.38	25%	2.35	2.35	140.35	54
Hobbyraum HA3 (ohne Fenster)	13.20	50%	6.60	6.60		3
Autoeinstellplätze: PA3.1 + PA3.2	2	2%	0.04			4
						61 /1000
<b>Wohnung A2</b>						
<b>4.5 Zimmer, Erdgeschoss (inkl. Wintergarten WA2)</b>	120.69	100%	120.69	120.69		
Sitzplatz SA2	20.80	50%	10.40	10.40		
Garten GA2	187.15	10%	18.72	18.72		
Keller KA2	9.38	25%	2.35	2.35	158.75	50
Hobbyraum HA2 (mit Fenster)	13.20	50%	6.60	6.60		3
Autoeinstellplätze: PA2.1 + PA2.2	2	2%	0.04			4
						57 /1000
<b>Wohnung A1</b>						
<b>4.5 Zimmer, Erdgeschoss (inkl. Wintergarten WA1)</b>	121.00	100%	121.00	121.00		
Sitzplatz SA1	20.80	50%	10.40	10.40		
Garten GA1	334.22	10%	33.42	33.42		
Keller KA1	9.38	25%	2.35	2.35	179.77	53
Hobbyraum HA1 (mit Fenster)	13.20	50%	6.60	6.60		3
Autoeinstellplätze: PA1.1 + PA1.2	2	2%	0.04	6.00		4
						60 /1000
Ideelle Fläche ganze Liegenschaft				852.74		

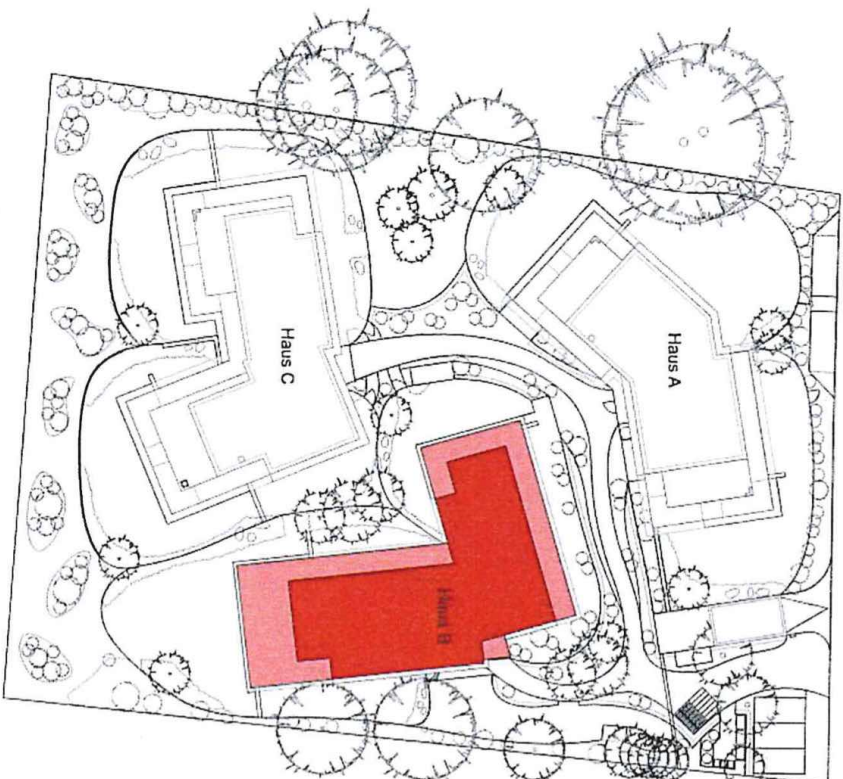
**Total Promille Haus A**

Total Promille Whng / Terrasse / Balkon / Garten / Keller  
Total Promille Hobbyräume  
Total Promille Abstellplätze

282 /1000
15 /1000
20 /1000
317 /1000

1622 Neubau 3 Mehrfamilienhäuser mit AEH  
Fichtenrain 94 in 4106 Therwil  
Wertquoten-Berechnung

Haus B



Wohnung B5

Wohnung B3 + B4

Wohnung B1 + B2

Autoeinstellhalle + Keller + Hobbyraum

Die Flächen der Wohnungen sind auf dem Stand der bewilligten Planänderung-Bauangebotsplanung vom 27.07.20 im Massstab 1:100 ermittelt.  
Es wurden sämtliche, dem aktuellen Planungsstand entsprechenden Konstruktionslängen berücksichtigt!

Objektbeschreibung	Raumgrosse m2 /Stk.	Gewichtung	anrechenbare Fläche	Ideelle Fläche m2	Total	Wertquote
<b>Wohnung B5</b>						
6.5 Zimmer, Attikageschoss	199.22	100%	199.22	199.22		
Attikaterasse TB5.1+TB5.2	187.77	33%	61.96	61.96		
Keller KB5	6.97	25%	1.74	1.74	270.52	76
Hobbyraum HB5 (ohne Fenster)	15.19	50%	7.60	7.60		3
Autoeinstellplätze: PB5.1 + PB5.2	2	2%	0.04			4
						83 /1000
<b>Wohnung B4</b>						
5.5 Zimmer, Obergeschoss (inkl. Wintergarten WB4)	169.75	100%	169.75	169.75		
Balkon BB4	21.01	50%	10.51	10.51		
Keller KB4	6.97	25%	1.74	1.74	189.59	58
Hobbyraum HB4 (ohne Fenster)	15.19	50%	7.60	7.60		3
Autoeinstellplätze: PB4.1 + PB4.2	2	2%	0.04			4
						65 /1000
<b>Wohnung B3</b>						
4.5 Zimmer, Obergeschoss (inkl. Wintergarten WB3)	135.58	100%	135.58	135.58		
Balkon BB3	14.92	50%	7.46	7.46		
Keller KB3	6.97	25%	1.74	1.74	152.38	54
Hobbyraum HB3 (ohne Fenster)	15.19	50%	7.60	7.60		3
Autoeinstellplätze: PB3.1 + PB3.2	2	2%	0.04			4
						61 /1000
<b>Wohnung B2</b>						
5.5 Zimmer, Erdgeschoss (inkl. Wintergarten WB2)	169.75	100%	169.75	169.75		
Sitzplatz SB2	21.01	50%	10.51	10.51		
Garten GB2	338.80	33%	111.80	111.80		
Keller KB2	6.97	25%	1.74	1.74	308.71	68
Hobbyraum HB2 (mit Fenster)	29.82	50%	14.91	14.91		3
Autoeinstellplätze: PB2.1 + PB2.2	2	2%	0.04			4
						66 /1000
<b>Wohnung B1</b>						
4.5 Zimmer, Erdgeschoss (inkl. Wintergarten WB1)	135.58	100%	135.58	135.58		
Sitzplatz SB1	14.92	50%	7.46	7.46		
Garten GB1	216.65	33%	71.49	71.49		
Keller KB1	6.97	25%	1.74	1.74	223.87	53
Hobbyraum HB1 (ohne Fenster)	15.19	50%	7.60	7.60		3
Autoeinstellplätze: PB1.1 + PB1.2	2	2%	0.04			4
						60 /1000
Ideelle Fläche ganze Liegenschaft				1145.08		

Total Promilleanteile Haus B

Total Promille Whng / Terrasse / Balkon / Garten / Keller

Total Promille Hobbyräume

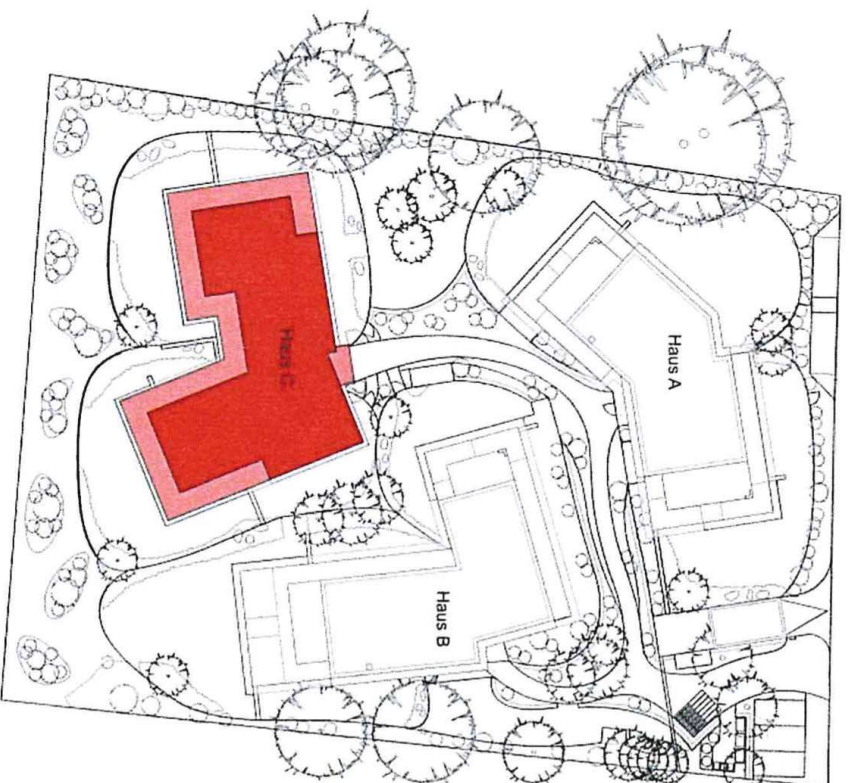
Total Promille Abstellplätze

299 /1000
15 /1000
20 /1000
334 /1000

FERRARA ARCHITECTEN AG

1622 Neubau 3 Mehrfamilienhäuser mit AEH  
Fichtenrain 94 in 4106 Thewil  
**Wertquoten-Berechnung**

**Haus C**



Wohnung C5

Wohnung C3 + C4

Wohnung C1 + C2

Aubeinstellhalle + Keller + Hobbyraum

Die Flächen der Wohnungen sind auf dem Stand der bewilligten Planänderung-Baueingabepanung vom 27.07.20 im Massstab 1:100 ermittelt.  
Es wurden sämtliche, dem aktuellen Planungsstand entsprechenden Konstruktionsstärken berücksichtigt.

FERRARA ARCHITECTEN AG  
GUTENSTRASSE 6H  
8002 PRIGEL  
T 0041 (0) 266 0 10  
F 0041 (0) 266 0 11  
WWW.FERRARA-ARCHITECTEN.CH  
SOF@FERRARA-ARCHITECTEN.CH

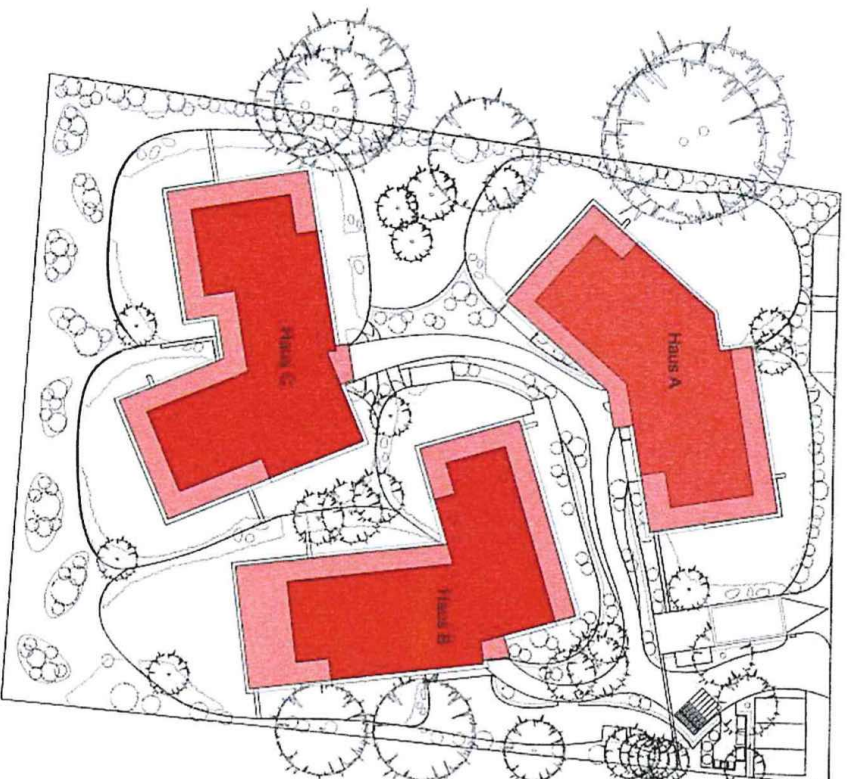
1622\_Promille\_Haus A+B+C\_angepasst am 29.03.21.xlsx

29.03.21 /KS



Objektbeschreibung	Raumgrösse m2 /Stk.	Gewichtung	anrechenbare Fläche	Ideeile Fläche m2	Total	Wertquote
Wohnung C5						
5.5 Zimmer, Attikageschoss	204.87	100%	204.87	204.87	267.78	80
Attikaterasse TC5	184.20	33%	60.79	60.79		3
Keller KC5	8.49	25%	2.12	2.12		3
Hobbyraum HC5 (ohne Fenster)	23.09	50%	11.55	11.55		8
Hobbyraum H6	20.25	50%	10.13	10.13	94.1/1000	3
Autoeinsteilplätze: PC5.1 + PC5.2 + PC5.3 + PC5.4	3	2%	0.06	0.06		8
Wohnung C4						
4.5 Zimmer, Obergeschoss (inkl. Wintergarten WC4)	146.62	100%	146.62	146.62	159.19	56
Balkon BC4	21.03	50%	10.52	10.52		3
Keller KC4	8.20	25%	2.05	2.05		3
Hobbyraum HC4 (ohne Fenster)	13.34	50%	6.67	6.67		4
Autoeinsteilplätze: PC4.1 + PC4.2	2	2%	0.04	0.04	63.1/1000	4
Wohnung C3						
5.5 Zimmer, Obergeschoss (inkl. Wintergarten WC3)	156.70	100%	156.70	156.70	169.16	58
Balkon BC3	20.81	50%	10.41	10.41		3
Keller KC3	8.20	25%	2.05	2.05		4
Hobbyraum HC3 (ohne Fenster)	13.34	50%	6.67	6.67		4
Autoeinsteilplätze: PC3.1 + PC3.2	2	2%	0.04	0.04	65.1/1000	4
Wohnung C2						
4.5 Zimmer, Erdgeschoss (inkl. Wintergarten WC2)	146.62	100%	146.62	146.62	250.86	56
Sitzplatz SC2	21.03	50%	10.52	10.52		3
Garten GC2	272.70	33%	89.99	89.99		4
Keller KC2	14.92	25%	3.73	3.73		4
Hobbyraum HC2 (mit Fenster)	29.39	50%	14.70	14.70	63.1/1000	4
Autoeinsteilplätze: PC2.1 + PC2.2	2	2%	0.04	0.04		4
Wohnung C1						
5.5 Zimmer, Erdgeschoss (inkl. Wintergarten WC1)	156.70	100%	156.70	156.70	265.98	57
Sitzplatz SC1	20.87	50%	10.44	10.44		3
Garten GC1	293.32	33%	96.80	96.80		4
Keller KC1	8.20	25%	2.05	2.05		4
Hobbyraum HC1 (ohne Fenster)	13.34	50%	6.67	6.67	64.1/1000	4
Autoeinsteilplätze: PC1.1 + PC1.2	2	2%	0.04	0.04		4
Total Promilleanteile Haus C						
Total Promille Whng / Terrasse / Balkon / Garten / Keller						307.1/1000
Total Promille Hobbyräume						18.1/1000
Total Promille Absteilplätze						24.1/1000
						349.1/1000

Haus A + B + C



Wohnung A5	Wohnung B5
Wohnung A3 + A4	Wohnung B3 + B4
Wohnung A1 + A2	Wohnung B1 + B2
Autoeinstellhalle + Keller + Hobbyraum	Autoeinstellhalle + Keller + Hobbyraum
Wohnung C5	
Wohnung C3 + C4	
Wohnung C1 + C2	
Autoeinstellhalle + Keller + Hobbyraum	

Die Flächen der Wohnungen sind auf dem Stand der bewilligten Planänderung-Baugabebplanung vom 27.07.20 im Massstab 1:100 ermittelt.  
Es wurden sämtliche, dem aktuellen Planungsstand entsprechenden Konstruktionsstärken berücksichtigt.

Promille Zusammenfassung:

<b>Promilleanteile Haus A</b>	
Total Promille Wng / Terrasse / Balkon / Garten / Keller	282 /1000
Total Promille Hobbyräume	15 /1000
Total Promille Abstellplätze	20 /1000
Total	317 /1000
<b>Promilleanteile Haus B</b>	
Total Promille Wng / Terrasse / Balkon / Garten / Keller	299 /1000
Total Promille Hobbyräume	15 /1000
Total Promille Abstellplätze	20 /1000
Total	334 /1000
<b>Promilleanteile Haus C</b>	
Total Promille Wng / Terrasse / Balkon / Garten / Keller	307 /1000
Total Promille Hobbyräume	18 /1000
Total Promille Abstellplätze	24 /1000
Total	349 /1000
<b>Promille Haus A, B und C:</b>	
Total Promille Wng / Terrasse / Balkon / Garten / Keller	888 /1000
Total Promille Hobbyräume	48 /1000
Total Promille Abstellplätze	64 /1000
Total Promille Haus A + B + C	1000 /1000