

STOCKWERK 1

Die angegebenen Maße für den Bruttoinnenraum und die ausgenommenen Flächen sind wie folgt:

****Bruttoinnenraum:****

- Stockwerk 1: 45 m²
- Stockwerk 2: 51 m²
- Stockwerk 3: 55 m²
- **Gesamt: 151 m²**

****Ausgelassene Flächen:****

- Hobbyraum / Office: 11 m²

****Zusätzliche Flächen:****

- Veranda: 4 m²
- Patio: 15 m²
- Balkon: 11 m²

Bitte beachten Sie, dass diese Angaben ohne Gewähr sind. Wenn Sie weitere Informationen benötigen oder spezifische Fragen haben, lassen Sie es mich wissen!



YOU FIRST REAL ESTATE AG

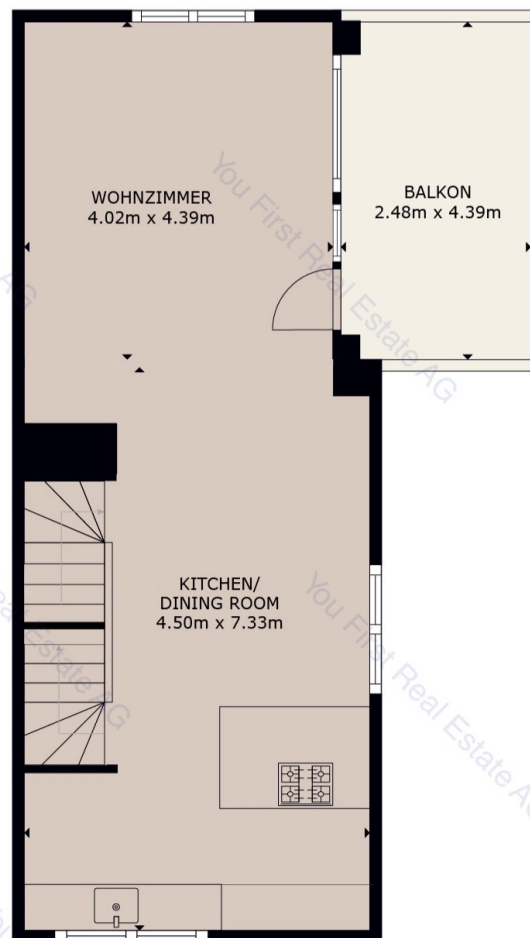
Gartenstrasse 25 | 4332 Stein AG | Schweiz

+41 79 926 23 73

youfirstrealestate@youfirstrealestate.ch

www.youfirstrealestate.eu





STOCKWERK 2

Die angegebenen Maße für den Bruttoinnenraum und die ausgenommenen Flächen sind wie folgt:

****Bruttoinnenraum:****

- Stockwerk 1: 45 m²
- Stockwerk 2: 51 m²
- Stockwerk 3: 55 m²
- ****Gesamt: 151 m²****

****Ausgelassene Flächen:****

- Hobbyraum / Office: 11 m²

****Zusätzliche Flächen:****

- Veranda: 4 m²
- Patio: 15 m²
- Balkon: 11 m²

Bitte beachten Sie, dass diese Angaben ohne Gewähr sind. Wenn Sie weitere Informationen benötigen oder spezifische Fragen haben, lassen Sie es mich wissen!



YOU FIRST REAL ESTATE AG

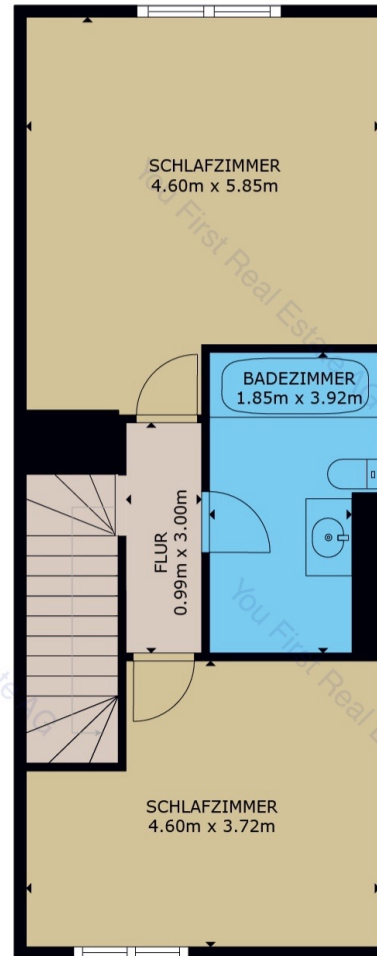
Gartenstrasse 25 | 4332 Stein AG | Schweiz

magtag +41 79 926 23 73

youfirstrealestate@youfirstrealestate.ch

www.youfirstrealestate.eu





STOCKWERK 3

Die angegebenen Maße für den Bruttoinnenraum und die ausgenommenen Flächen sind wie folgt:

****Bruttoinnenraum:****

- Stockwerk 1: 45 m²
- Stockwerk 2: 51 m²
- Stockwerk 3: 55 m²
- **Gesamt: 151 m²**

****Ausgelassene Flächen:****

- Hobbyraum / Office: 11 m²

****Zusätzliche Flächen:****

- Veranda: 4 m²
- Patio: 15 m²
- Balkon: 11 m²

Bitte beachten Sie, dass diese Angaben ohne Gewähr sind. Wenn Sie weitere Informationen benötigen oder spezifische Fragen haben, lassen Sie es mich wissen!



YOU FIRST REAL ESTATE AG

Gartenstrasse 25 | 4332 Stein AG | Schweiz

Immobiliensuche: +41 79 926 23 73

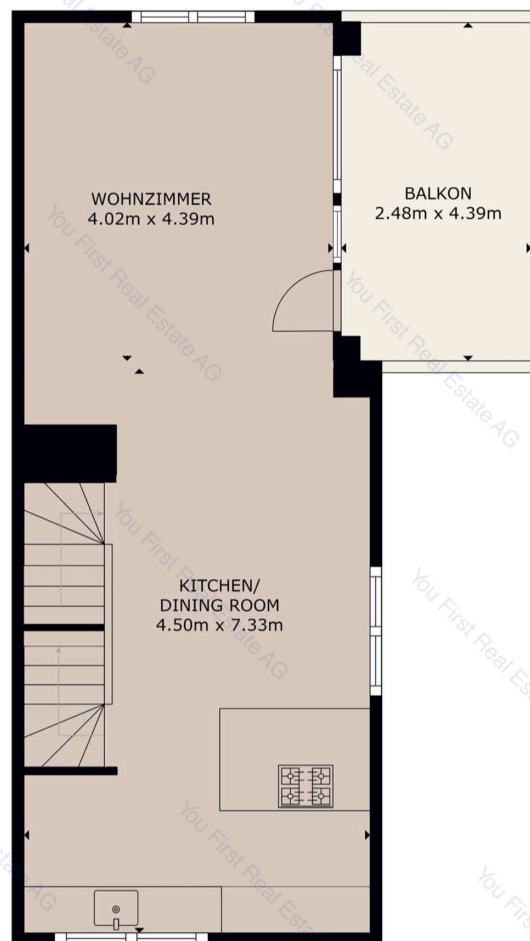
youfirstrealestate@youfirstrealestate.ch

www.youfirstrealestate.eu

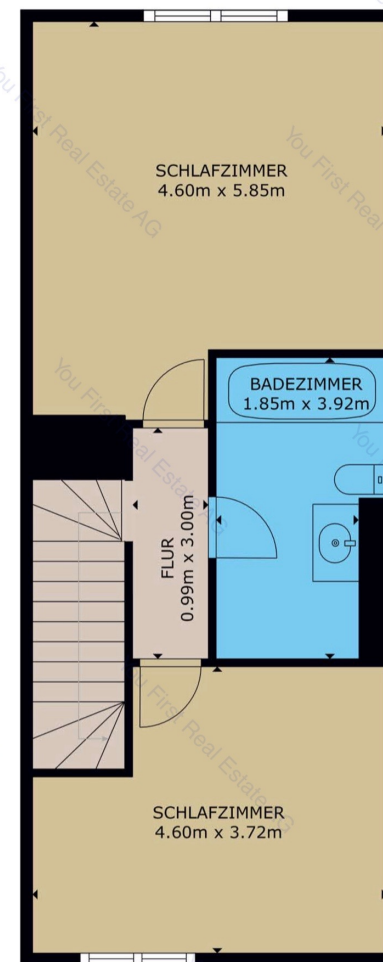




STOCKWERK 1



STOCKWERK 2



STOCKWERK 3

Die angegebenen Maße für den Bruttoinnenraum und die ausgenommenen Flächen sind wie folgt:

****Bruttoinnenraum:****

- Stockwerk 1: 45 m²
- Stockwerk 2: 51 m²
- Stockwerk 3: 55 m²
- ****Gesamt: 151 m²****

****Ausgelassene Flächen:****

- Hobbyraum / Office: 11 m²

****Zusätzliche Flächen:****

- Veranda: 4 m²
- Patio: 15 m²
- Balkon: 11 m²

Bitte beachten Sie, dass diese Angaben ohne Gewähr sind. Wenn Sie weitere Informationen benötigen oder spezifische Fragen haben, lassen Sie es mich wissen!



YOU FIRST REAL ESTATE AG

Gartenstrasse 25 | 4332 Stein AG | Schweiz

Telefon: +41 79 926 23 73

youfirstrealestate@youfirstrealestate.ch

www.youfirstrealestate.eu

