

Pratteln

DIE PROFI IN SACHEN
IMMOBILIENVERMITTLUNG

REAL ESTATE

Carlo D'Angelo
+41 79 926 23 73

GARTENSTRASSE 25 | 4302 STEN AU
+41 79 926 23 73 | YOUFIRSTREALESTATE@YOUFIRSTREALESTATE.CH | WWW.YOUFIRSTREALESTATE.CH

S

Antonio Stefanelli.

Antonio Stefanelli
Architektur und Planung GmbH
Schauenburgerstrasse 6
CH-4133 Pratteln

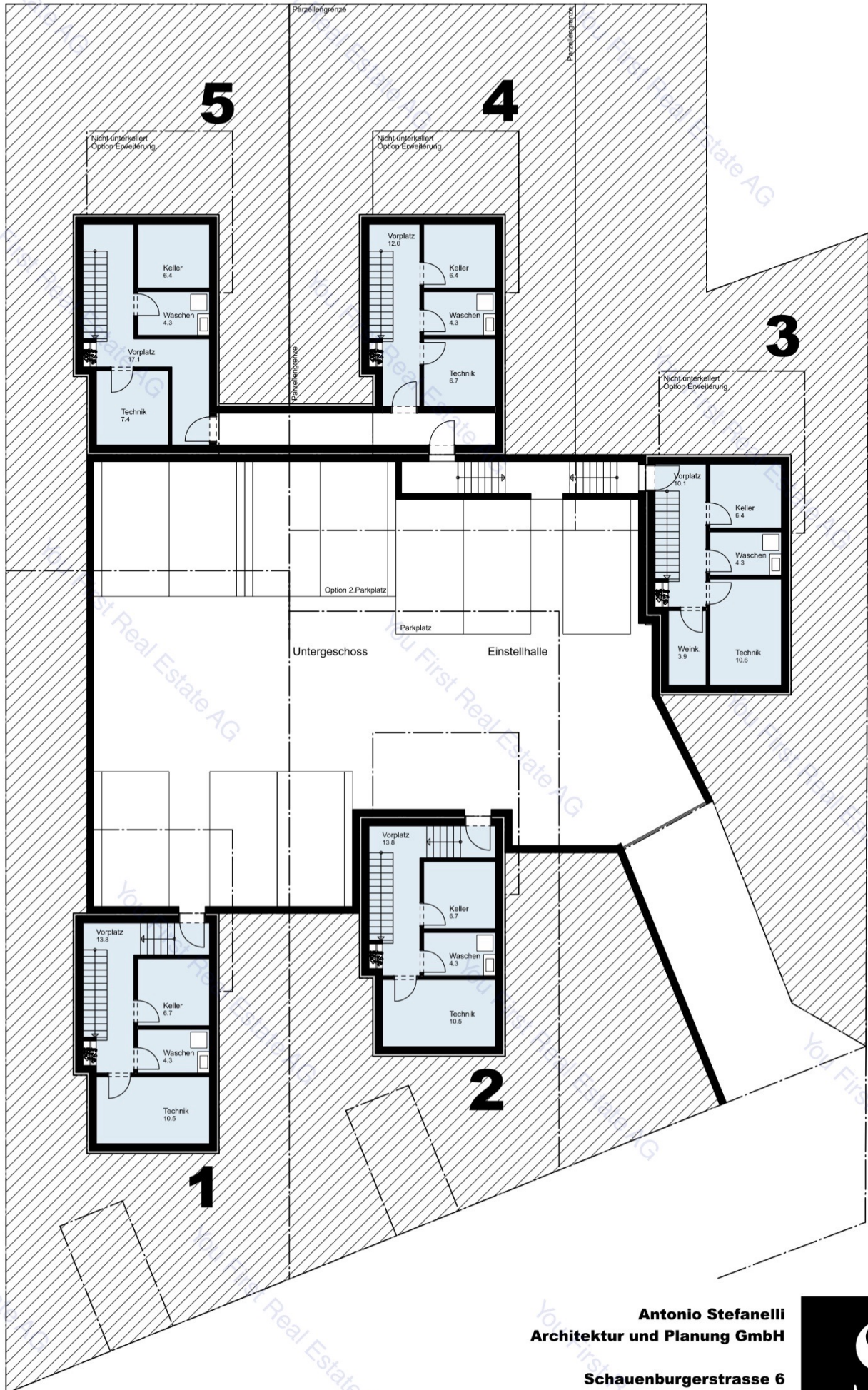
Vorwort des Architekten

Mit dem Projekt „Klein, fein, mein – Tiny Homes in Pratteln“ möchten wir unsere Vision eines modernen, nachhaltigen Wohnkonzepts verwirklichen. In einer der besten Lagen von Pratteln entsteht ein Zuhause, das kompakt gestaltet ist, dabei aber grosszügig wirkt – minimalistisch im Stil und dennoch komfortabel. Fünf einzigartige Einfamilienhäuser zeigen, dass intelligentes Design und puristische Eleganz kein Widerspruch sind.

Mit der traumhaften Aussicht auf das Dreiländereck und der ruhigen, sonnigen Lage wird hier ein Ort geschaffen, der zum Ankommen und Wohlfühlen einlädt. Jedes Detail wurde mit Sorgfalt geplant, um maximale Wohnqualität auf minimaler Fläche zu ermöglichen – perfekt für Menschen, die Wert auf Stil, Funktionalität und Nachhaltigkeit legen.

Dieses Projekt steht für die Verbindung von durchdachter Architektur und innovativen Wohnlösungen. Unser Ziel ist es, Räume zu schaffen, die nicht nur schön anzusehen sind, sondern auch nachhaltig und zukunftsweisend gestaltet wurden. Wir laden Sie herzlich ein, Teil dieser Idee zu werden und sich von den Tiny Homes in Pratteln begeistern zu lassen.





Antonio Stefanelli
Architektur und Planung GmbH

Schauenburgerstrasse 6
CH-4133 Pratteln

09.01.2025





Haus 4

Nettowoohnfläche EG m² 50.2

Nettowoohnfläche OG m² 35.4

Total m² 85.6

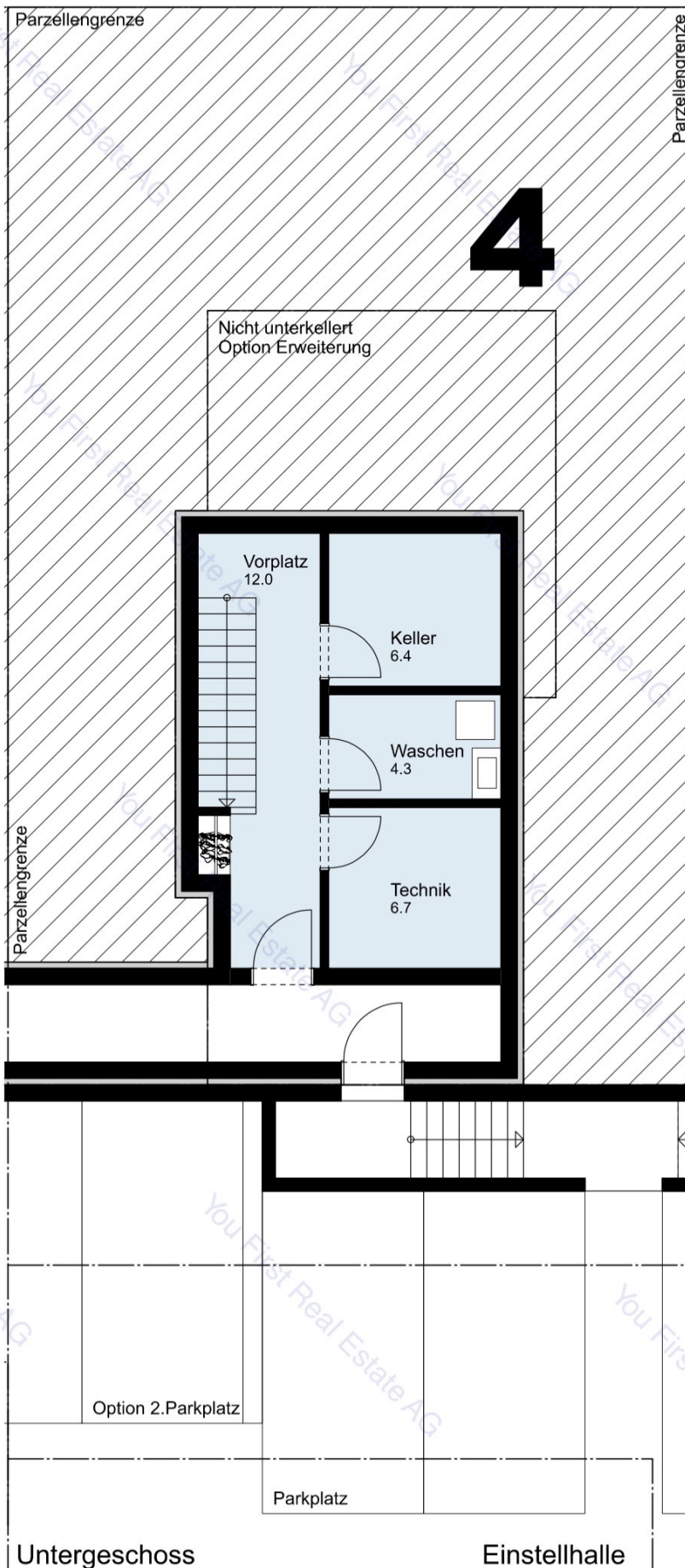
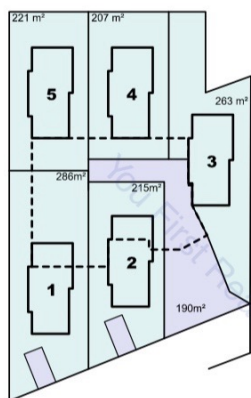
Terrasse OG m² 16.1

Sitzplatz EG m² 37.8

UG / Keller (Erweiterbar) m² 29.5

Einstellhallenplatz PP 1
(Option PP 2)

Landfläche inkl. Allg.anteile: 245 m²



0 1 2 3 5m

M 1:100

Untergeschoss

Einstellhalle

Antonio Stefanelli
Architektur und Planung GmbH

Schauenburgerstrasse 6
CH-4133 Pratteln

09.01.2025

Antonio Stefanelli.



Haus 4

Nettowoohnfläche EG m² 50.2

Nettowoohnfläche OG m² 35.4

Total m² 85.6

Terrasse OG m² 16.1

Sitzplatz EG m² 37.8

UG / Keller (Erweiterbar) m² 29.5

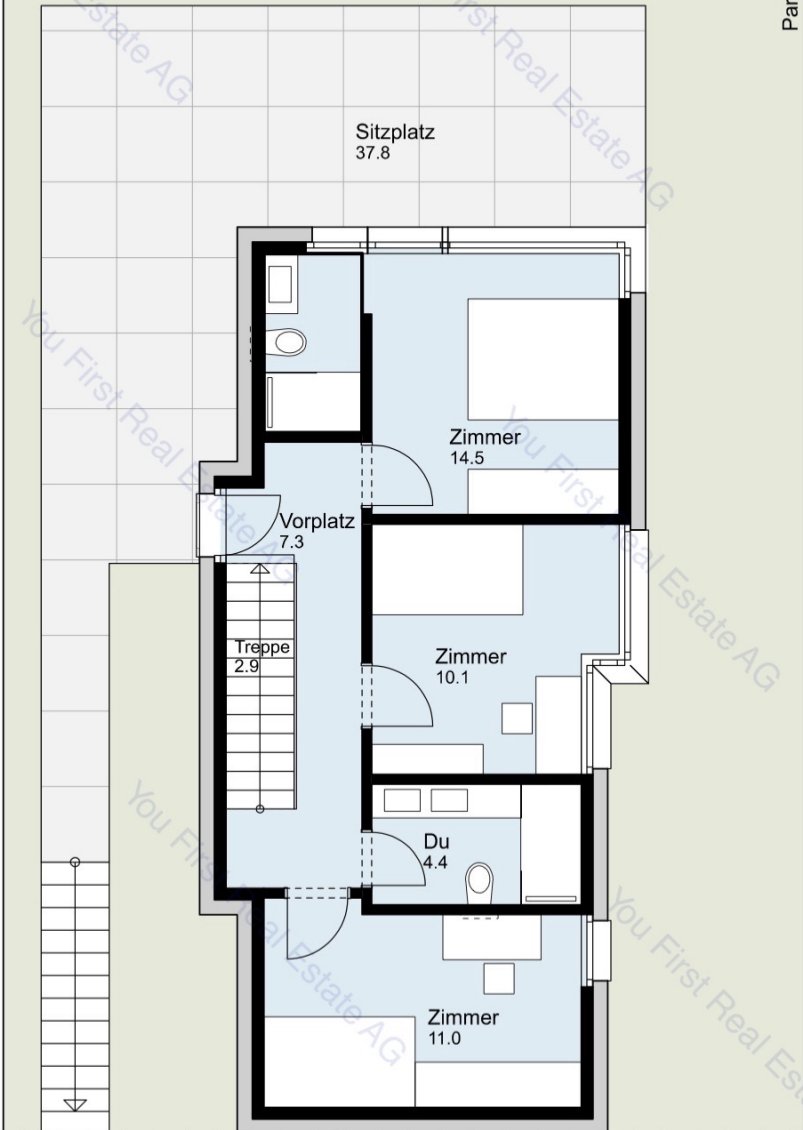
Einstellhallenplatz PP 1
(Option PP 2)

Landfläche inkl. Allg.anteile: 245 m²



Parzellengrenze

Parzellengrenze



Parzellengrenze

Parzellengrenze

Erdgeschoss



0 1 2 3 5m

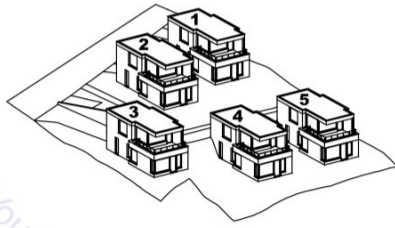
M 1:100

Antonio Stefanelli
Architektur und Planung GmbH

Schauenburgerstrasse 6
CH-4133 Pratteln

09.01.2025

Antonio Stefanelli.



Haus 4

Nettowoohnfläche EG m² 50.2

Nettowoohnfläche OG m² 35.4

Total m² 85.6

Terrasse OG m² 16.1

Sitzplatz EG m² 37.8

UG / Keller (Erweiterbar) m² 29.5

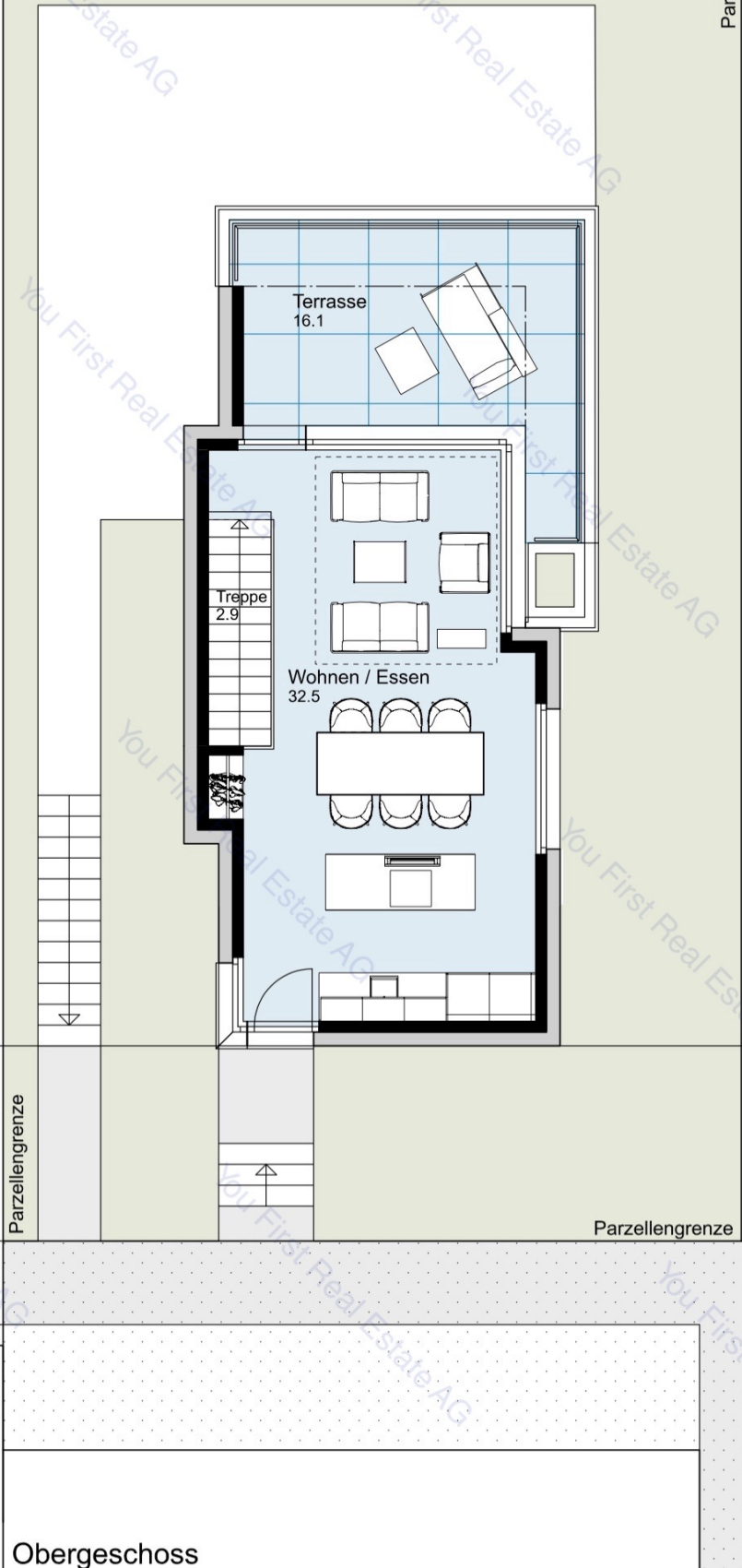
Einstellhallenplatz **PP 1**
(Option PP 2)

Landfläche inkl. Allg.anteile: 245 m²



Parzellengrenze

Parzellengrenze



Obergeschoss



0 1 2 3 5m

M 1:100

Antonio Stefanelli
Architektur und Planung GmbH

Schauenburgerstrasse 6
CH-4133 Pratteln

09.01.2025



Antonio Stefanelli.

Lichtdurchflutetes Wohnen mit Weitblick

Die offene Raumgestaltung und die grossen Fensterflächen schaffen ein helles, modernes Ambiente mit nahtlosem Übergang zur grosszügigen Terrasse. Hochwertige Materialien wie edles Holzparkett und eine stimmige Möblierung sorgen für ein elegantes und einladendes Zuhause, ideal für Menschen, die Stil und Komfort schätzen.



Helles Wohnen mit Weitblick

Durchdachte Raumaufteilung mit Panoramablick

Aus der Küche eröffnet sich ein fließender Übergang in den Ess- und Wohnbereich, der mit grosszügigen Fensterflächen und einem herrlichen Ausblick überzeugt. Die klaren Linien und modernen Materialien schaffen eine harmonische Atmosphäre, während die sorgfältig ausgewählten Details für ein stilvolles Wohnambiente sorgen.



Offenes Wohnen mit Stil und Panorama

Stilvolle Verbindung von Wohnen und Kochen

Dieser offene Wohn- und Essbereich kombiniert modernes Design mit Funktionalität. Die hochwertige Küche in dezenten Farben fügt sich harmonisch in das Gesamtkonzept ein, während der Essplatz mit eleganter Beleuchtung den perfekten Rahmen für gesellige Stunden schafft. Grosse Fensterflächen sorgen für eine lichtdurchflutete Atmosphäre und bieten Ausblick ins Grüne.



Einladendes Wohnambiente mit Designküche

Schlusswort

Mit diesen einzigartigen „Tiny Homes“ in einer der besten Lagen von Pratteln schaffen wir ein Wohnkonzept, das modernes Design, Komfort und Lebensqualität vereint.

Jedes Haus wurde mit Liebe zum Detail geplant und bietet auf kompakter Fläche alles, was ein zeitgemässes Zuhause ausmacht.

Die Preise zwischen CHF 1.25 und 1.3 Millionen spiegeln nicht nur die hohe Qualität der Architektur und Materialien wider, sondern auch die erstklassige Lage mit traumhaftem Ausblick und der Nähe zu wichtigen Annehmlichkeiten.

Diese Häuser sind eine Einladung, das Leben in einem durchdachten und stilvollen Umfeld zu geniessen. Ein Zuhause, das nicht nur Wohnraum bietet, sondern einen Lebensstil – für Menschen, die das Besondere schätzen.

Wir freuen uns darauf, Ihnen die Häuser persönlich vorzustellen und Sie auf dem Weg zu Ihrem neuen Zuhause zu begleiten.

Architekt:

Antonio Stefanelli
Architektur und Planung gmbh
Schauenburgerstrasse 6
CH-4133 Pratteln

Vermarktung

Domusdue Immobilien GmbH
Schauenburgerstrasse 6
CH-4133 Pratteln

Tel: +41 61 821 36 90
stefanelli@stefanelli.ch

DIE PROFI IN SACHEN
IMMOBILIENVERMITTLUNG

Carlo D'Angelo
+41 79 926 23 73

YOU FIRST
REAL ESTATE

GARTENSTRASSE 25 | 4332 STEIN AG
+41 79 926 23 73 | YOUFIRSTREALSTATE@YOUFIRSTREALSTATE.CH | WWW.YOUFIRSTREALSTATE.EU

www.stefanelli.ch